

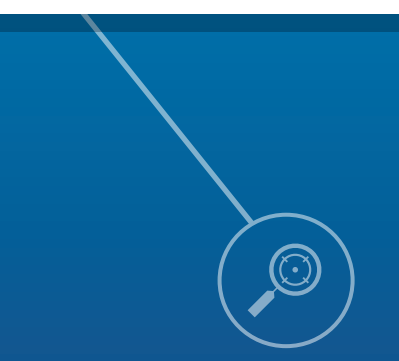


PLUS Printer

ご利用マニュアル

Windows

mac OS



ソフトのダウンロード

PLUS Printer のダウンロード&インストール方法です。



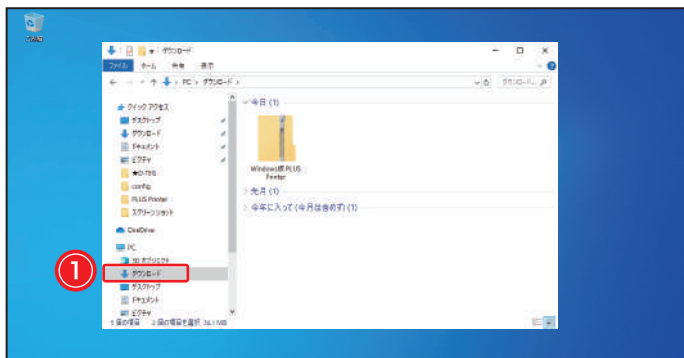
STEP 1

下記のサイトにアクセスして、**Windows 版** **macOS 版** をクリックして、**PLUS Printer** をダウンロードしてください。

※Dashboard からダウンロードする場合は、docomapPLUS の「自動印刷」ボタンをクリックして、ダウンロードしてください。

<https://www.docomap.jp/plus>

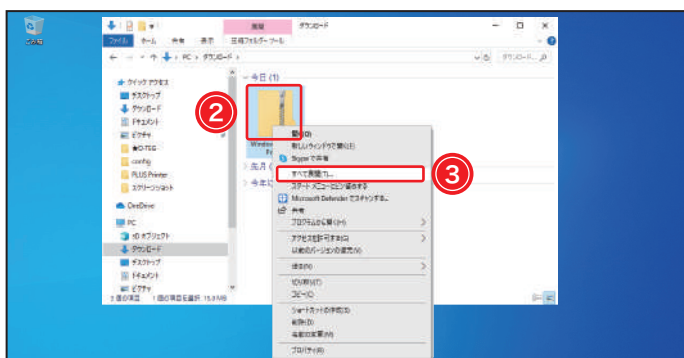
Windows



STEP 1

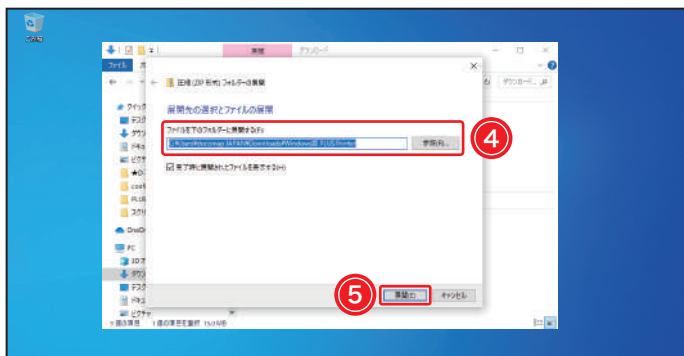
①ダウンロード先のフォルダを開いてください。

※ブラウザの設定によりダウンロード先が異なります。デフォルトはダウンロードのフォルダとなります。



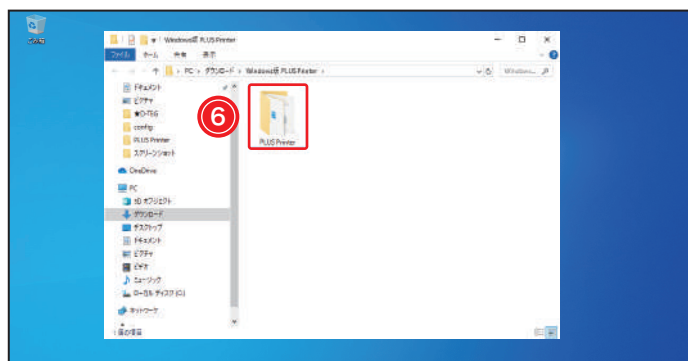
STEP 2

②ダウンロードした圧縮フォルダを右クリックし、③フォルダを展開してください。(すべて展開)



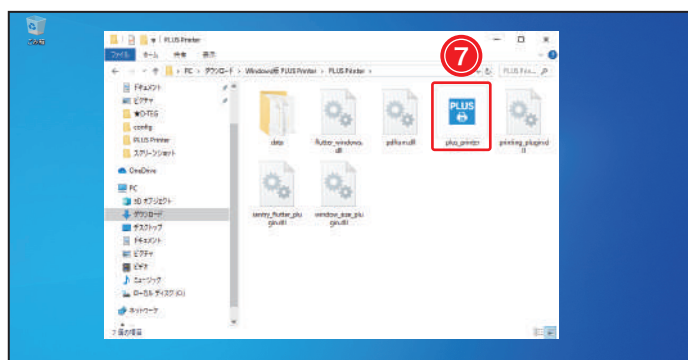
STEP 3

展開先を変更する場合は、④ **参照(R)...** をクリックしてください。次に進む場合は、⑤ **展開(E)** をクリックしてください。



STEP 4

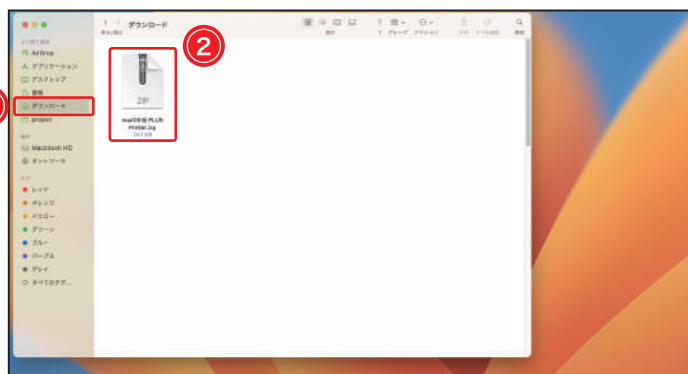
⑥「PLUS Printer」をダブルクリックして、フォルダを開いてください。



STEP 5

⑦「plus_printer」をダブルクリックすると、アプリが起動します。

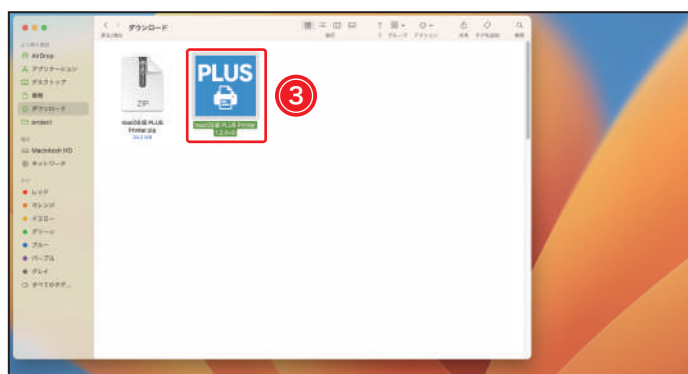
Mac



STEP 1

①ダウンロード先のフォルダを開いて、②ダウンロードした圧縮フォルダをダブルクリックすると、自動的に展開されます。

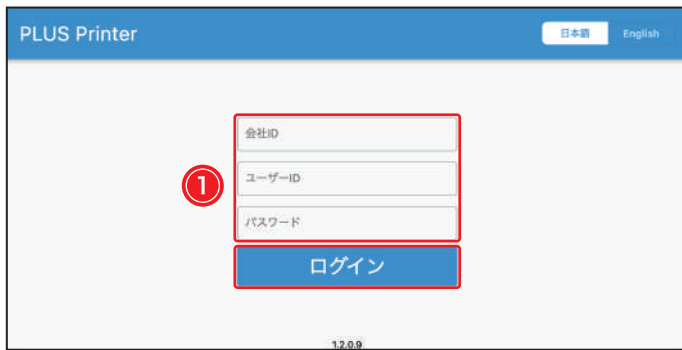
※ブラウザの設定によりダウンロード先が異なります。デフォルトはダウンロードのフォルダとなります。



STEP 2

③展開されたファイルをダブルクリックすると、アプリが起動します。

PLUS Printer の利用方法



STEP 1

管理者が Dashboard 画面で発行した①日報出力専用 ID でログインしてください。

※日報出力専用 ID の発行方法は（情報管理マニュアル ユーザー管理）をご参照ください。



STEP 2

ログインすると、②出力先のプリンター（複合機）と印刷する時間・倍率を設定し、③ **保存** をクリックしてください。

※印刷時間は、docomapPLUS アプリケーション側の操作終了後から日報が印刷されるまでの時間になります。デフォルトは 10 分で設定されています。

※倍率（%）：日報出力サイズ。



画面の下に「設定を保存しました」と表示されると、設定が完了します。

※設定を変更する場合は、右上の **設定** をクリックしてください。

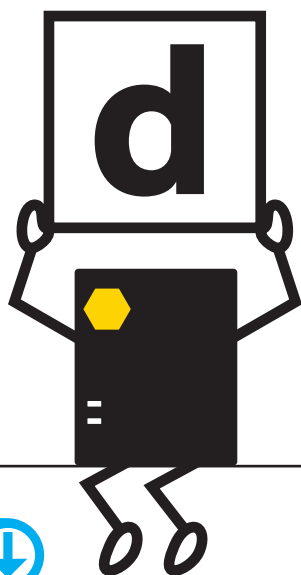
10 分経過



STEP 3

docomapPLUS アプリ利用者が「業務終了」をタップすると、設定した印刷時間後に PLUS Printer から該当の日報が印刷されます。

※もう一度印刷する場合は、 をクリックしてください。



いつでも、
どこでも、
ドコマップ。

お問い合わせ、
ご相談はこちら



ドコマップジャパン・カスタマーサポート

 **03-6809-2105**

受付時間 9:00~18:00(土・日・祝日休)

株式会社ドコマップジャパン

〒105-0022 東京都港区海岸1丁目4-22 SNビル7F

TEL:03-6809-2105 FAX:03-6809-2106

受付時間 9:00~18:00(土・日・祝日休)

ホームページ: www.docomap.jp



2024年7月31日改訂