

01

DoCoMAP[®]

ご利用マニュアル

【ログインの方法編】

| | |
|--------------------|---|
| サイトへのログイン | 2 |
| 管理・閲覧専用アカウント | 2 |
| 日報印刷専用アカウント | 4 |
| パスワードを忘れた場合 | 5 |



サイトへのログイン <管理・閲覧専用アカウント>

管理者・運行管理者・運行閲覧者・GO 利用者および閲覧者アカウントへのログイン方法です。



STEP 1.

docomap JAPAN ホームページ、または下記のアドレスにブラウザでアクセスして、画面右上の①ログインボタンをクリックしてください。

URL : docomap.jp

※使用する PC のブラウザは Google Chrome を推奨します。

※[?](#) から、ログインの方法を確認することもできます。



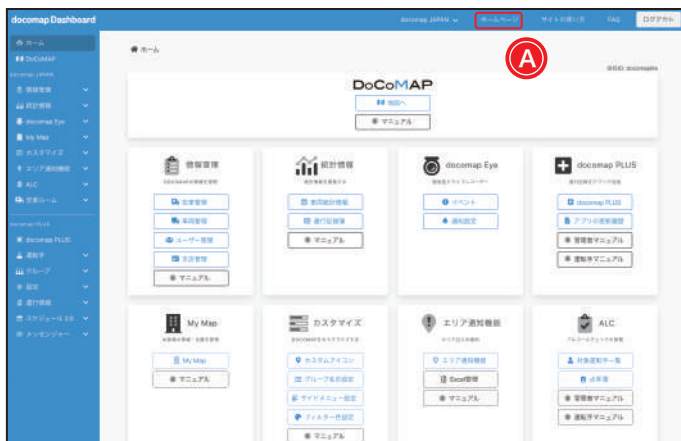
STEP 2.

ご登録の②会社 ID・ユーザー ID・パスワードを入力して、③ ログイン をクリックしてください。

ユーザー ID の権限ごとにそれぞれの初期画面に切り替わります。

※「次回から自動的にログインする」に、チェックを入れていただくと次回ログインがスムーズになります。

管理者



※ログイン後の画面でAをクリックしたら、docomap JAPAN ホームページに戻ることができます。Bユーザー名部分をクリックすると、アカウントメニューのプルダウンから DoCoMAP 地図又は Dashboard ページに戻ることができ、パスワードの変更も可能です。

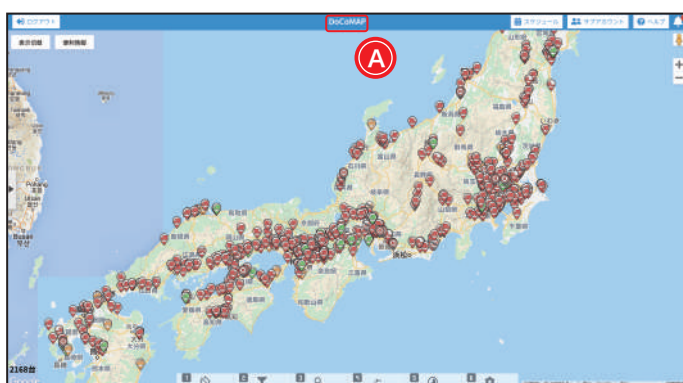
運行管理者



運行閲覧者



閲覧者・GO 利用者

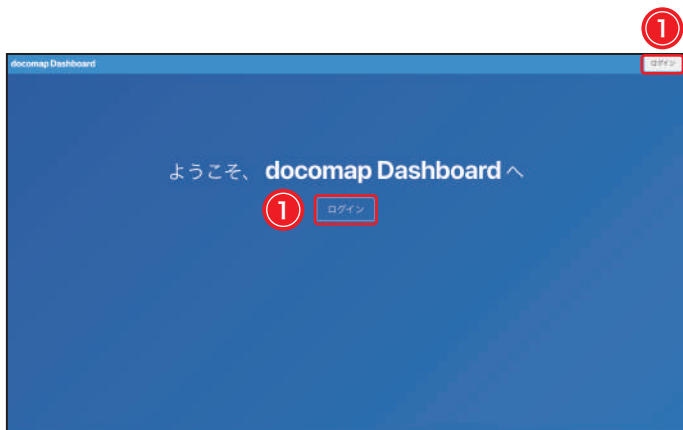


※ログイン後の画面で①をクリックしたら、docomap JAPAN ホームページに戻ることができます。②ユーザー名部分ををクリックすると、アカウントメニューのプルダウンから DoCoMAP 地図又は Dashboard ページに戻ることができ、パスワードの変更も可能です。



サイトへのログイン <日報印刷専用アカウント>

日報印刷専用アカウントへのログイン方法です。



STEP 1.

下記のアドレスにブラウザでアクセスして、画面右上、または真ん中の①ログインボタンをクリックしてください。

URL : dash.docomap.jp

※使用する PC のブラウザは Google Chrome を推奨します。
※日報印刷専用アカウントは、Dashboard からのログインのみ可能で、docomap.jp からログインすることはできませんので、ご注意ください。

STEP 2.

②会社 ID・ユーザー ID・パスワードを入力して、画面下の③ ログイン をクリックしてください。

※「次回から自動的にログインする」に、チェックを入れていただくと次回ログインがスムーズになります。

STEP 3.

④日付を選択してください。⑤運転手 ID を入力してから、⑥ 検索 をクリックください。

新しいタブが開かれ、指定日の該当運転手の運行日報が表示されます。⑦ 印刷する をクリックすると、印刷することができます。

※デフォルトとして運行日報の通常バージョンが表示・印刷されますが、ページ下部の「簡易」を選択すると簡易バージョンに切り替えることもできます。



パスワードを忘れた場合

パスワードを忘れてログインできなくなってしまった場合、こちらの方法でパスワードのリセットを行ってください。



STEP 1.

画面下の①「パスワードをお忘れの方はこちら」をクリックしてください。



STEP 2.

②ご登録いただいているメールアドレスを入力し、③送信をクリックしてください。



メールが送られると、「パスワードリセットのリンクをメールアドレスに送りました」と通知が表示されます。



STEP 3.

届いたメールの④パスワードをリセットするをクリックすると、自動的に docomap JAPAN のウェブサイトへアクセスします。

※クリックしてもサイトにアクセスできない場合は、メールの下に記載の URL よりサイトへアクセスしてください。



STEP 4.

⑤メールアドレスと新しく設定するパスワードを入力して、⑥パスワードをリセットしますをクリックしてください。



STEP 5.

パスワードのリセットが完了しました。忘れないように管理をお願いいたします。